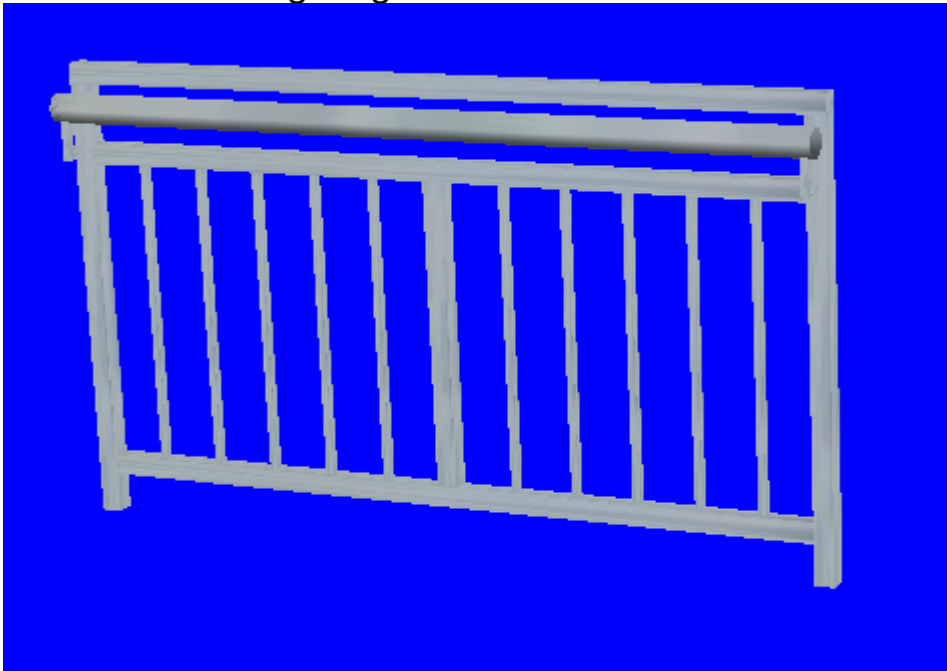


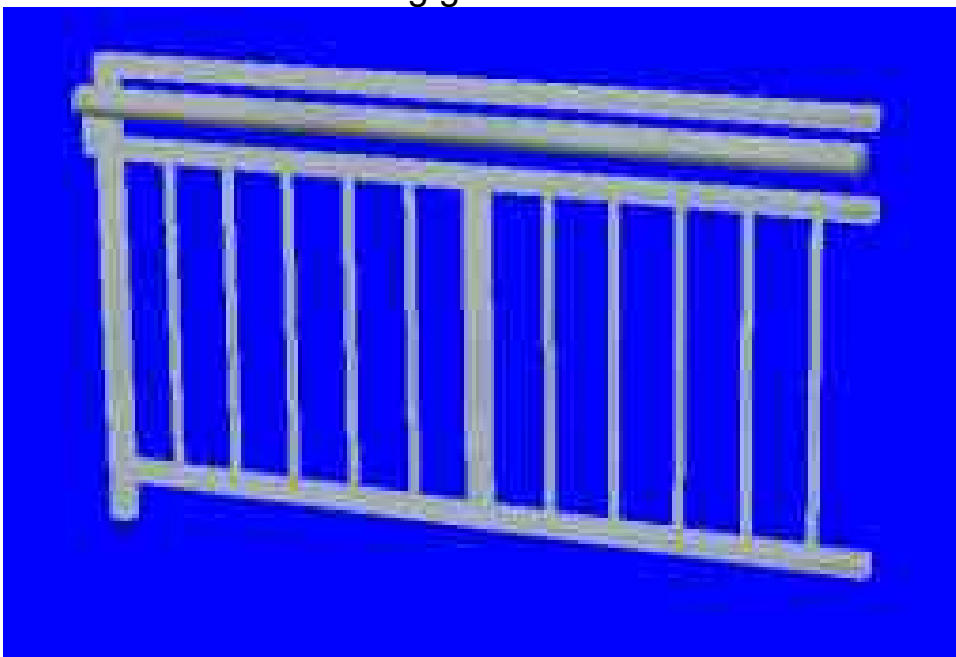
Metallgeländer mit Handlauf

Das Package enthält folgende Einzelobjekte:

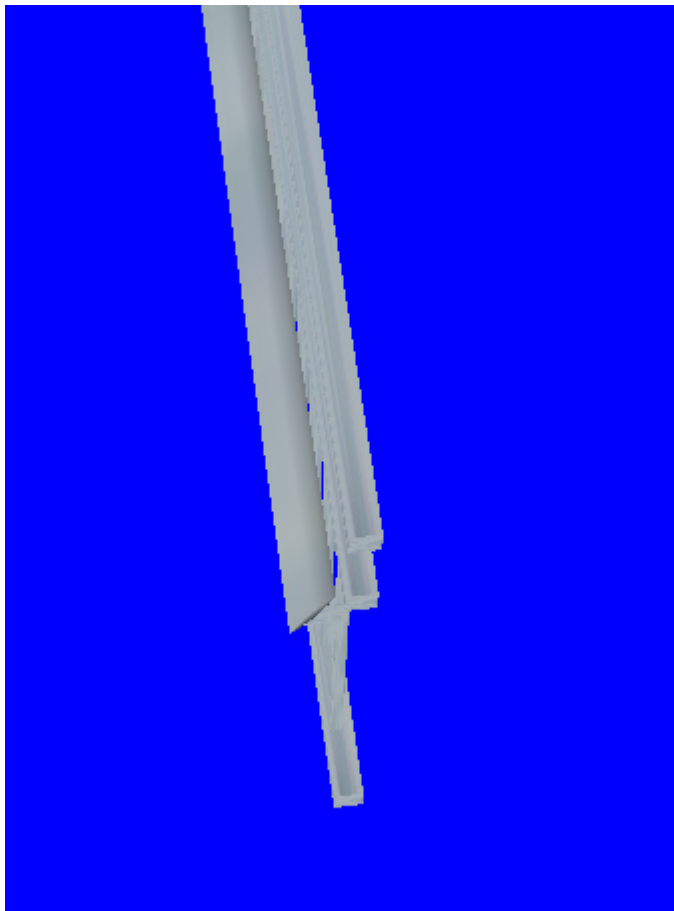
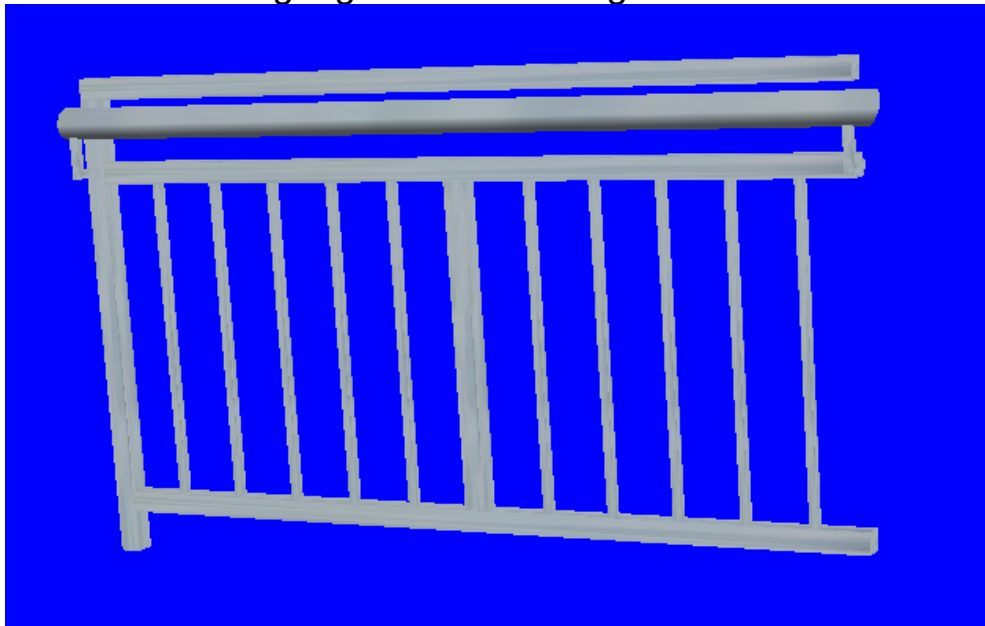
- ✚ Metallgelaender _1
Maße 2 x 0,05 x 1,15 m
Einzelverwendung möglich



- ✚ Metallgelaender _2
Maße 1,95 x 0,05 x 1,15 m
Für Mehrfachverwendung gebaut



🚦 Metallgelaender_3
Maße 1,95 x 0,05 x 1,15 m
Für 90 Grad-Biegung links als Anfang

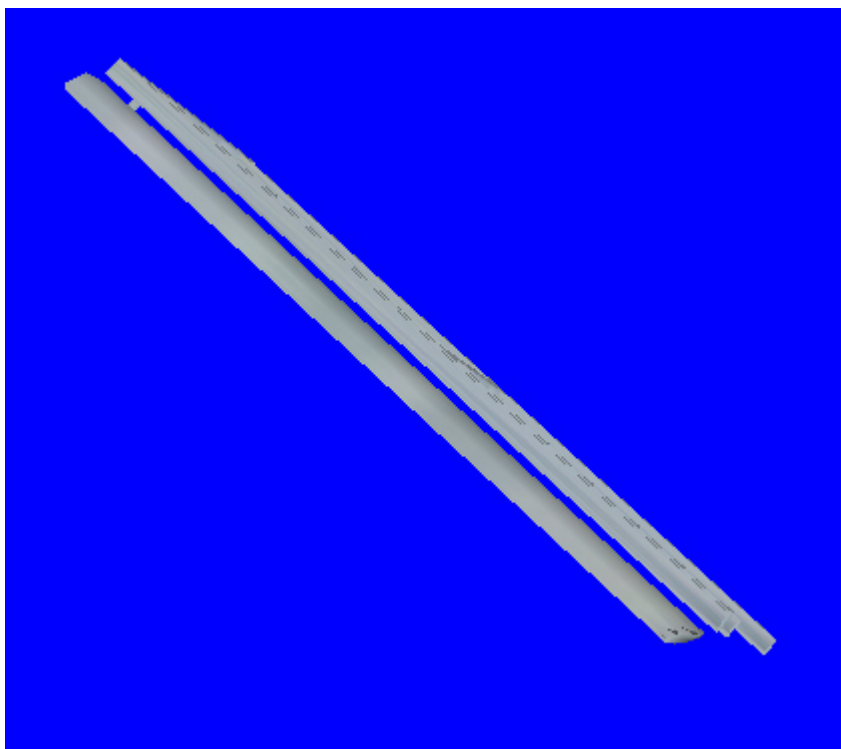
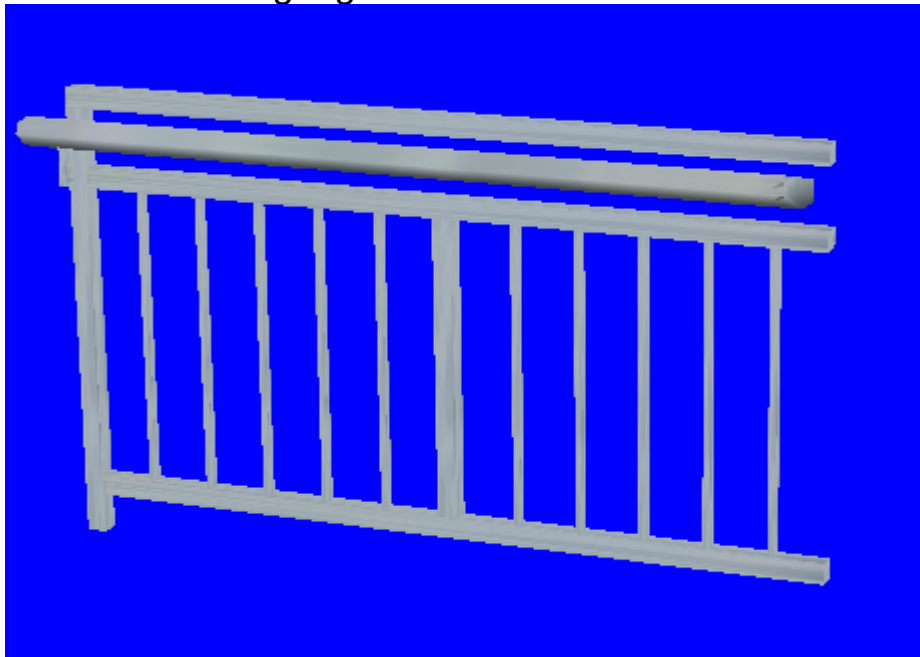




Metallgelaender_4

Maße 1,95 x 0,05 x 1,15 m

Für 90 Grad-Biegung links als Mittelstück

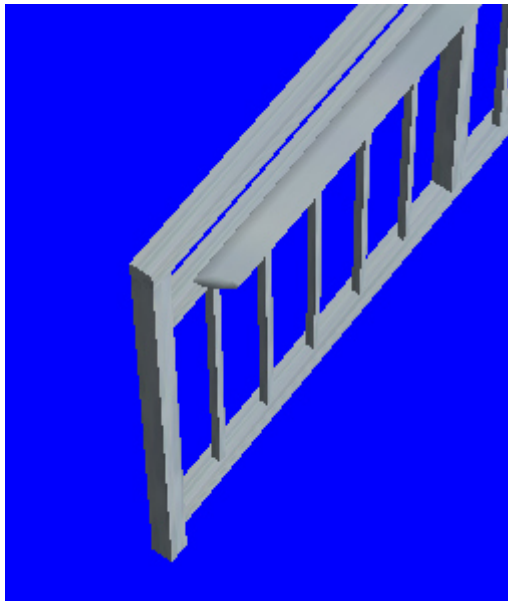
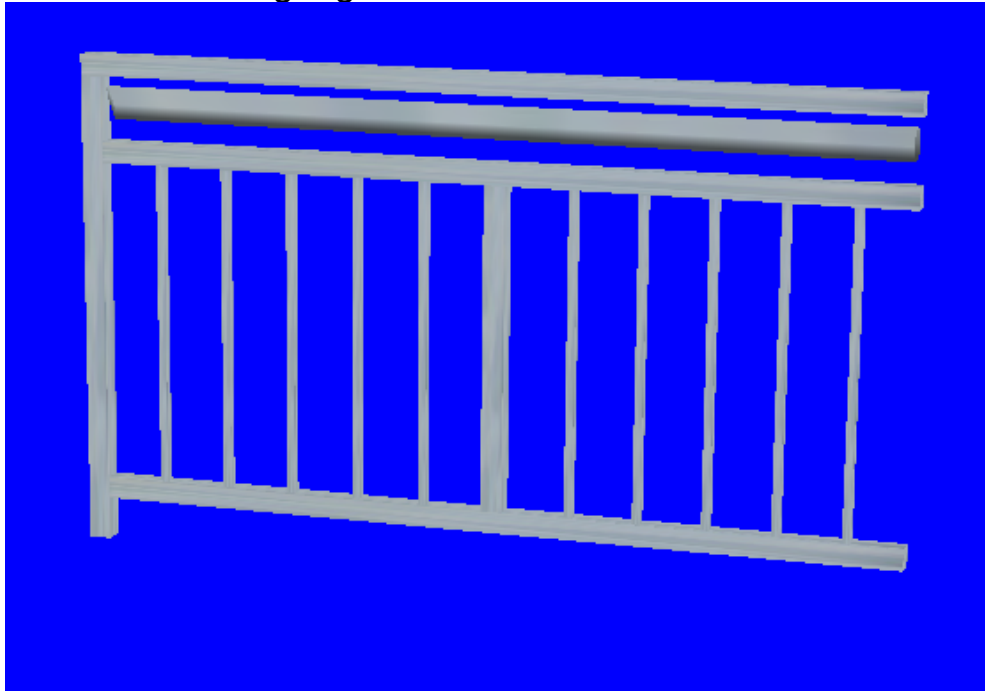




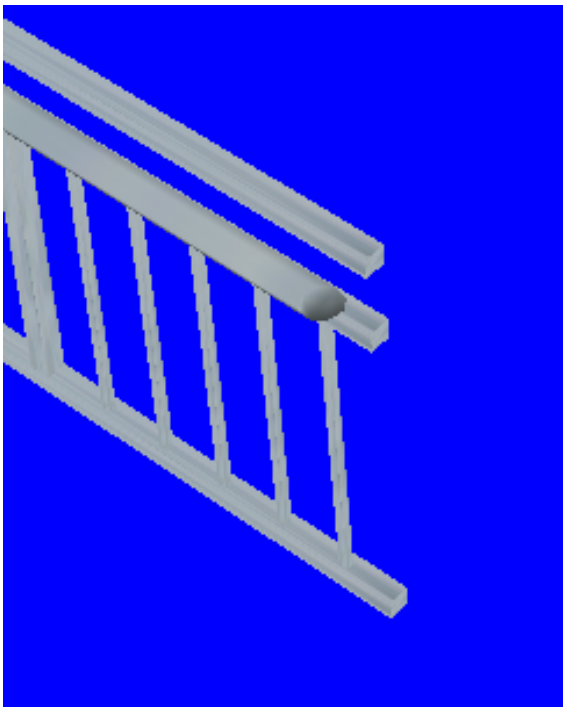
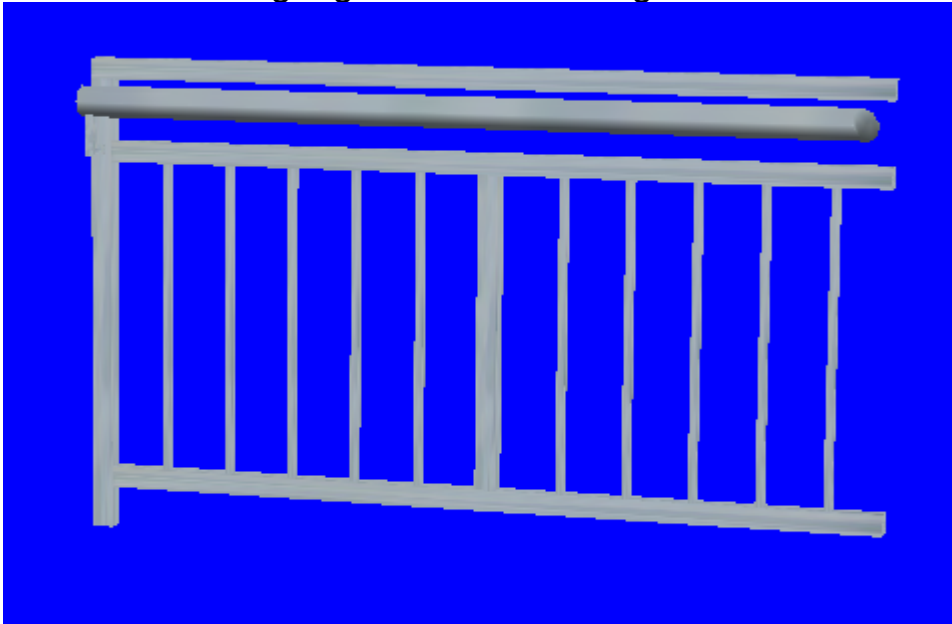
Metallgelaender_5

Maße 1,95 x 0,05 x 1,15 m

Für 90 Grad-Biegung links als Endstück



🚧 Metallgelaender_6
Maße 1,95 x 0,05 x 1,95 m
Für 90 Grad-Biegung rechts als Anfang

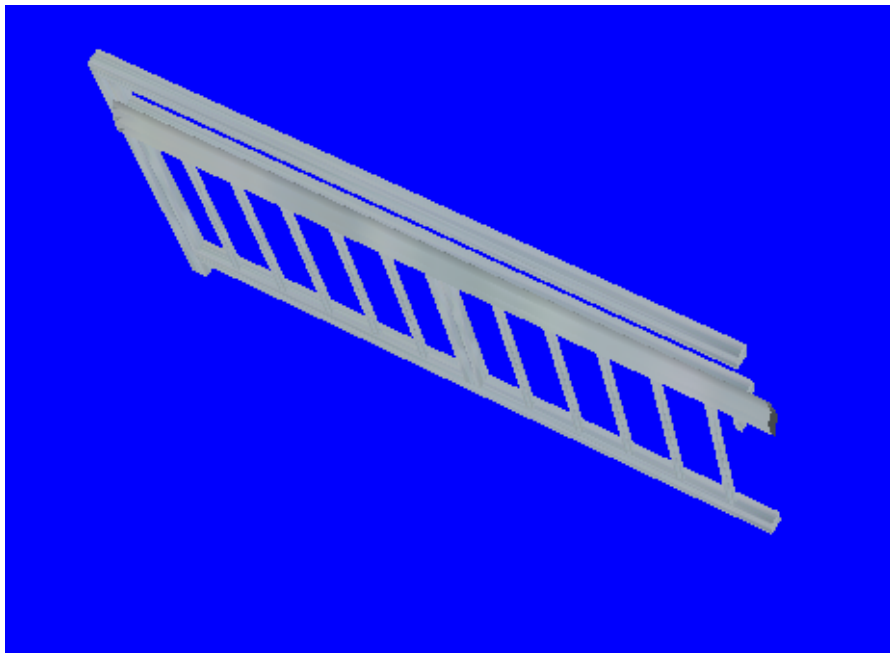
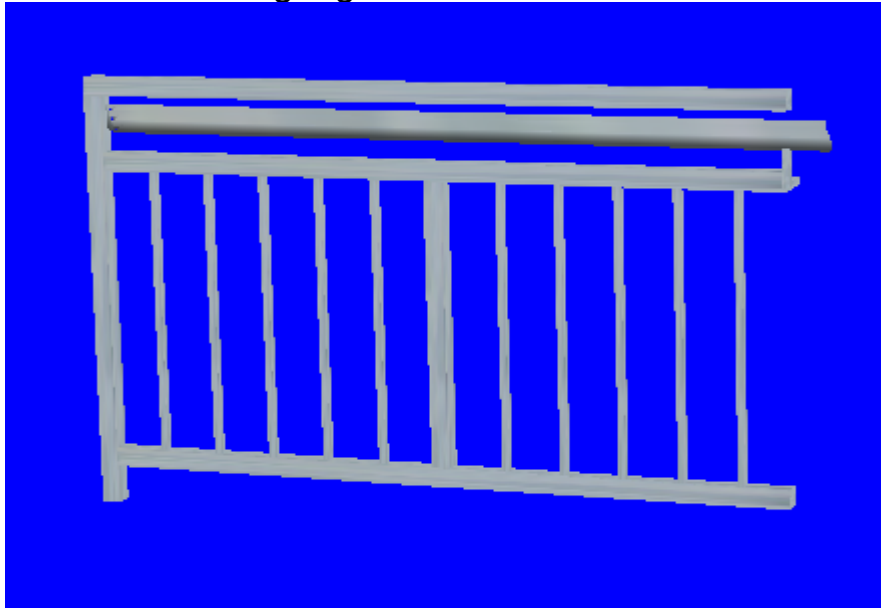




Metallgelaender_7

Maße 1,95 x 0,05 x 1,15 m

Für 90 Grad-Biegung rechts als Mittelstück

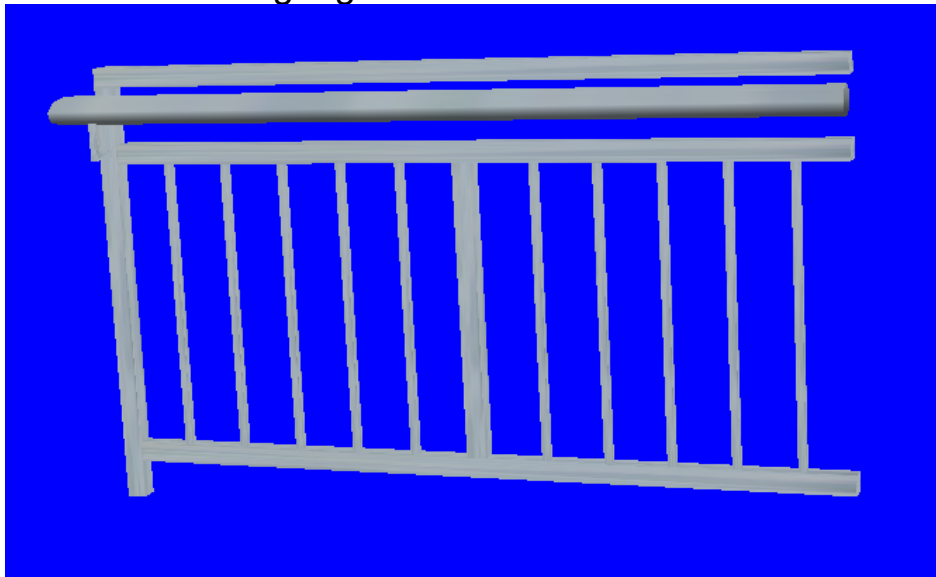




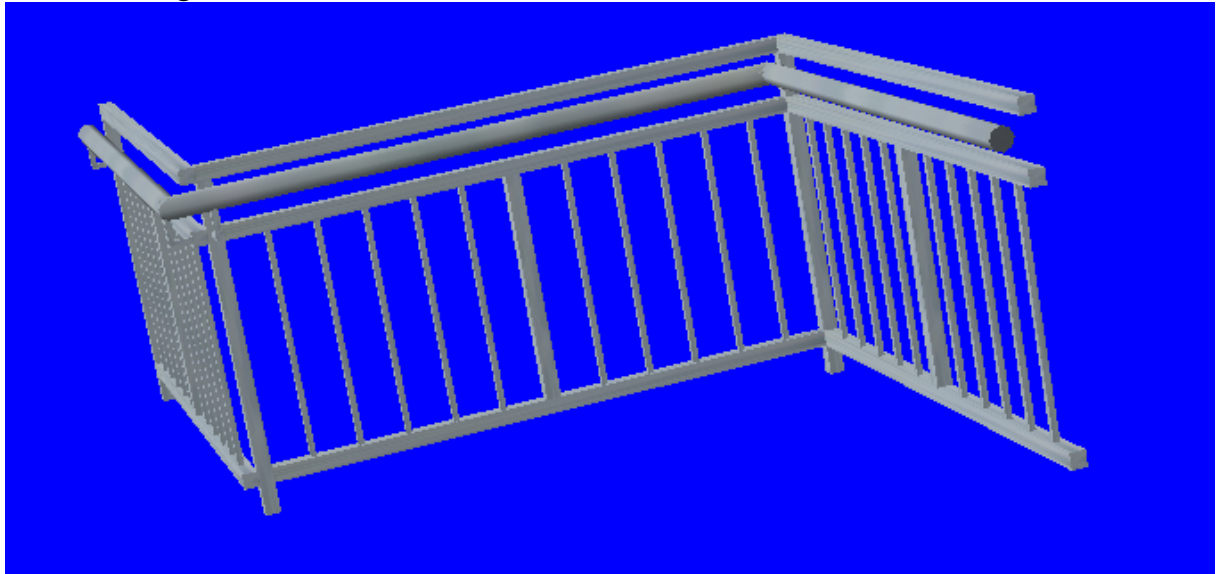
Metallgelaender_8

Maße 1,95 x 0,05 x 1,15 m

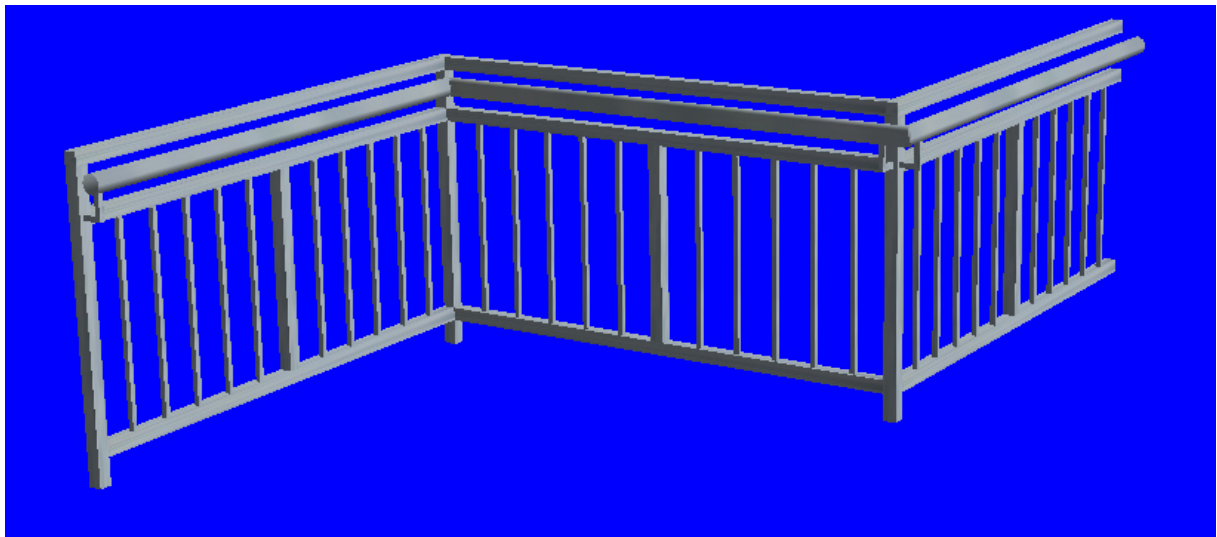
Für 90 Grad-Biegung rechts als Endstück



Einbaumöglichkeiten der Links- und Rechtsknicke:



Hier wurden die Metallgelaender _3 bis Metallgelaender_5 aneinandergereiht.



Hier wurden die Metallgelaender _6 bis Metallgelaender_8 aneinandergereiht.